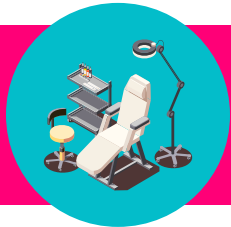


Reapertura de una Instalación de Arte Corporal Después de un Cierre Extendido Debido al COVID-19



Siga estos consejos para asegurarse de que su negocio esté listo para abrir y operar de manera segura



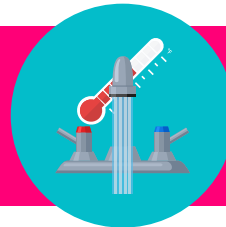
Limpie y desinfecte todas las superficies de contacto utilizando la concentración mínima de desinfectante requerida



Implemente un plan de limpieza y desinfección que incluya pisos, paredes, techos y superficies que se tocan con frecuencia



Asegúrese de que los puestos individuales de trabajo tengan un contenedor para objetos punzantes al alcance de la mano y que todos los contenedores de objetos punzantes que estén llenos sean retirados de la instalación antes de abrir diariamente



Verifique que todos los grifos funcionen correctamente y tengan al menos 100° F de agua disponible en todos los lavamanos



Suministre todos los lavamanos con jabón líquido y toallas de papel; y fomente el lavado frecuente de manos



Asegure un suministro adecuado de desinfectante, barreras protectora y equipo de protección personal, como guantes, máscaras y delantales



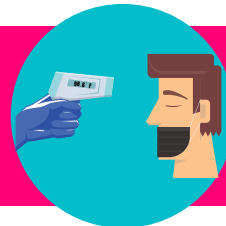
Verifique que todo el equipo y el inventario estén dentro de la fecha de vencimiento y deseche adecuadamente las agujas o tintas con fecha caducada



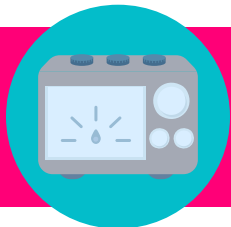
Verifique que el permiso de Salud Ambiental, los permisos de los profesionales y los Certificados de Patógenos Transmitidos por la Sangre sean válidos y actuales. Verifique que los servicios públicos estén activos y disponibles.



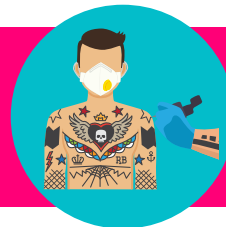
Actualizar el plan de control de prevención de infecciones para incluir un plan de prevención COVID-19 específico para el lugar de trabajo, capacitación de los empleados y pautas para los clientes para ingresar a las instalaciones



Proporcionar detección e indicador de temperatura y / o síntomas a todos los empleados al comienzo de su turno



Para aquellas instalaciones con autoclave:
• Asegúrese de que el autoclave funcione correctamente y tenga a mano una cantidad adecuada de suministros para probar el funcionamiento
• Ejecute correctamente el autoclave y verifique que pase una prueba de esporas antes de operar



Limite el numero de personas en las instalaciones a solo el profesional y el cliente; y asegúrese de que todos usen máscaras faciales Examine a todos los vendedores, contratistas y otras personas que ingresen al local.



Continúe practicando el distanciamiento social tanto como sea posible manteniendo al menos 6 pies entre practicantes y/o estaciones de trabajo



Retire todas las revistas, libros y álbumes de fotos del área de lobby y proporcione productos de saneamiento adecuados