



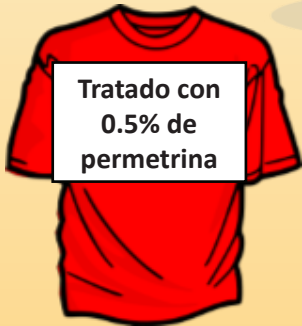
ENFERMEDAD DE LYME

¿Qué es la Enfermedad de Lyme?

La Enfermedad de Lyme es una enfermedad infecciosa transmitida por la picadura de la garrapata Occidental de patas negras. Durante todo el ciclo de vida estas garrapatas se alimentan incrustando sus piezas bucales en la piel de un huésped y tomando sangre.

Protéjase de las picaduras de garrapatas:

Use un repelente de insectos registrado por la EPA con un ingrediente activo de por menos 20% de DEET



Use ropa tratada con permetrina al 0.5% para matar las garrapatas

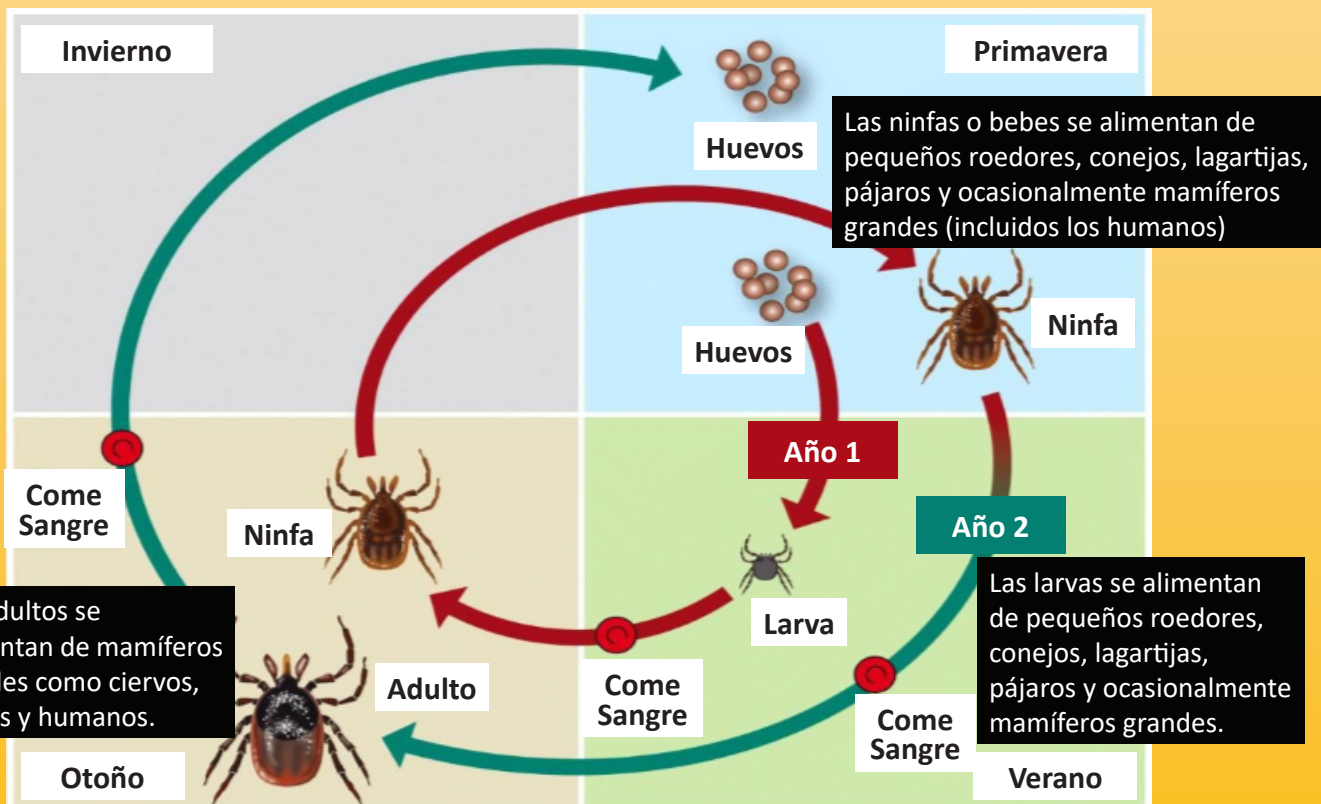
Evite el contacto con las garrapatas en áreas donde las garrapatas pueden estar presentes. Ver diagrama.



Evite el contacto con áreas cubiertas de hierba, hojarasca, contacto con rocas, troncos, troncos de árboles, tramos caídos o ramas de árboles.



Ciclo de Vida de la Garrapata Occidental de Patas Negras



Después de regresar de un área donde las garrapatas pueden estar presentes:

1. Revise minuciosamente a usted y a otros (incluidas las mascotas) para ver si hay garrapatas por hasta cuatro (4) días
2. Ducharse lo antes posible
3. Coloque la ropa gastada en la secadora caliente durante al menos 10 minutos para matar las garrapatas.



¿Qué haces si crees que tienes la Enfermedad de Lyme?

El reconocimiento temprano de la Enfermedad de Lyme es importante. Si encuentra una garrapata adherida a su piel, o si estaba en un área donde se sabe que ocurren garrapatas y desarrolla cualquiera de los síntomas enumerados en este boletín, consulte a su médico.

Síntomas - Enfermedad de Lyme temprana



Fatiga



Fiebre, escalofríos y dolor de cabeza



Rigidez en el cuello



Dolor muscular y articular

El eritema migratorio (EM) es un sarpullido generalmente indoloro, rojo, con manchas, circular y en expansión que puede crecer hasta varias pulgadas de diámetro y desaparece centralmente, produciendo una apariencia similar a un anillo. Aparece entre 3-30 días después de haber sido mordido por una garrapata infectada y puede estar acompañado de síntomas similares a la gripe.

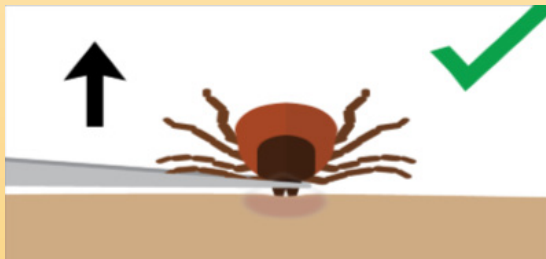


El eritema migratorio (EM)

Qué hacer si tienes un tic en ti:

Cepille la marca si no está pegada a la piel.
Si la garrapata está unida a la piel:

- A) Eliminar la garrapata con pinzas

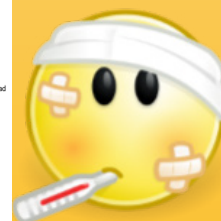
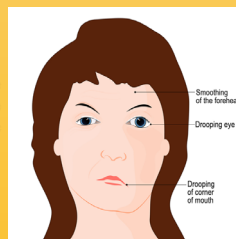


- B) Lave el área de la mordedura y las manos con agua y jabón.
C) Aplicar antiséptico en el sitio de la mordedura.
D) Consulte a su médico si le preocupa la Enfermedad de Lyme

Síntomas: Enfermedad de Lyme Tardía

Algunos síntomas y signos de la Enfermedad de Lyme no tratada pueden no aparecer hasta semanas, meses o años después de una picadura de garrapata:

- Es más probable que la artritis aparezca como episodios breves de dolor e hinchazón, generalmente en una o más articulaciones grandes, especialmente las rodillas.
- Las anomalías del sistema nervioso pueden incluir entumecimiento, hormigueo y sensación de ardor en brazos y piernas, parálisis de Bell (parálisis de los músculos faciales, generalmente de un lado) y meningitis (fiebre, rigidez en el cuello y dolor de cabeza intenso).
- Con menos frecuencia, se producen irregularidades en el ritmo cardíaco.



Nota: En algunas personas, la erupción nunca ocurre; en algunos, el primer y único signo de la enfermedad de Lyme es la artritis, y en otros, los problemas del sistema nervioso son la única evidencia de la Enfermedad de Lyme.

Para más información llame (888) 722-4234

o visite www.rivcoeh.org